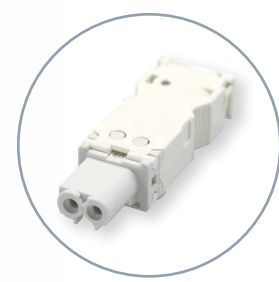


Serie 7L
LED-Leuchten für
den Schaltschrank



Steckbuchse
Typ 07L.11 (im
Lieferumfang
enthalten)

LED-Leuchte für den Schaltschrank. Mit Magnetbefestigung.

- Befestigung direkt über Magnete oder über Metall-Clips zum Anschrauben
- Lichtstrom: 600 or 1200 Lumen
- Betätigungsart: 1- Ohne EIN-/AUS-Taster oder Bewegungsmelder
2- Bewegungsmelder
3- EIN/AUS Taster
- Betriebsspannung: 12...48 V AC/DC oder 110...240 V AC/DC
- Geringe Leistungsaufnahme

Zulassungen



